

## LANTERNE DE BARBIER CHROME

# ROTULOWCOST



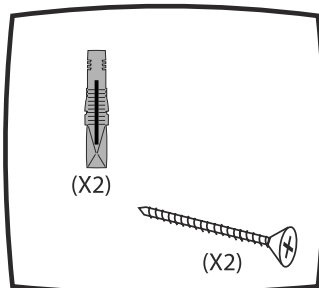
### ÉLÉMENTS FOURNIS

- Barber Pole.
- 2 Goupille.
- 2 Vis.

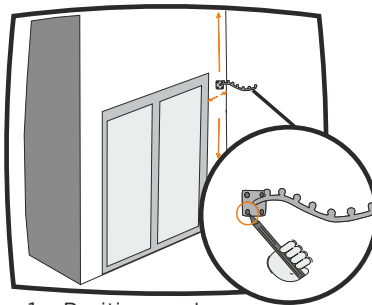
### VOUS BESOIN

- Perceuse.
- Perceuse 6mm.
- Marteau.
- Tournevis.

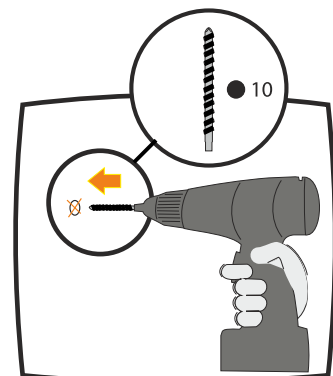
### GUIDE DE MONTAGE



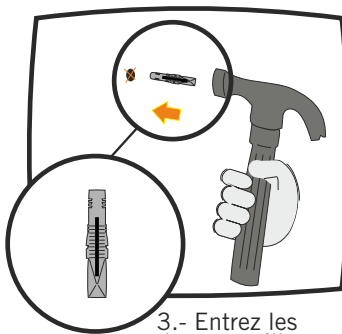
Éléments de montage.



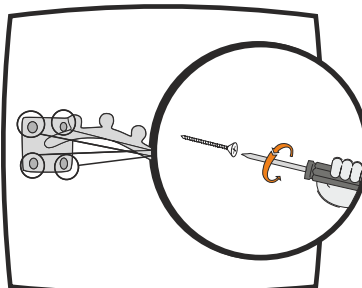
1.- Position sur le mur et marquez les trous.



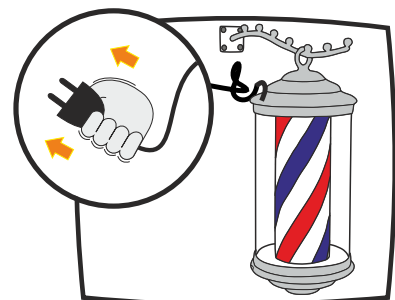
2.- Faire les deux trous dans le mur.



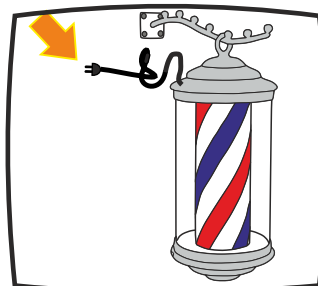
3.- Entrez les deux goupille.



4.- Vissez le Poteau au mur.



5.- Procéder au raccordement électrique, Branchez le Poteau.



5.- Activez l'interrupteur.

FÉLICITATIONS VOTRE NOUVEAU POTEAU DE BARBIER EST DÉJÀ INSTALLÉ.